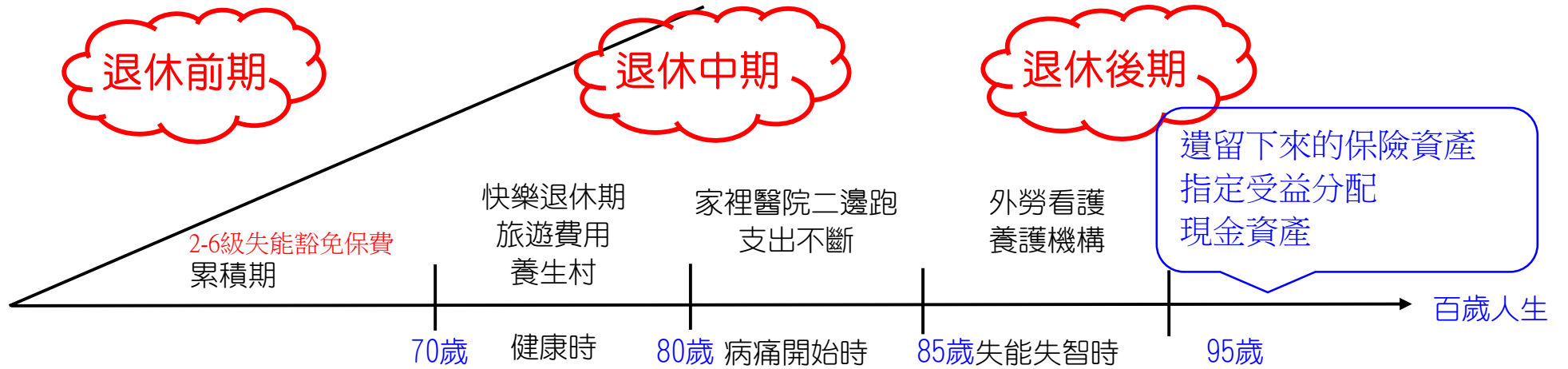




保戶：女 55歲

您的自提退休專戶
 老了、病了、失能、失智了，這份專戶可以真正照顧您

參加本專案享有：業界首創安養退休一條龍售後服務諮詢



112/3月宣告利率2.2%

預定利率1.75%

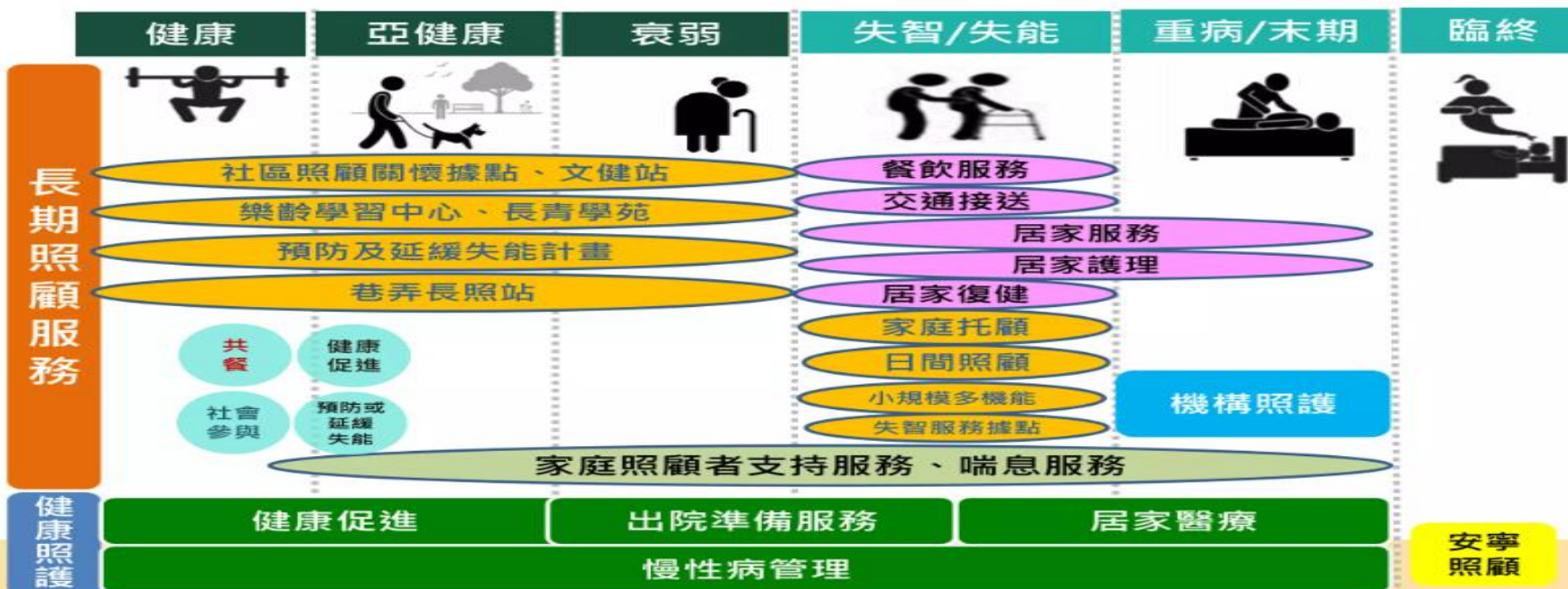
(保費含折扣1%)

年繳保費	6年總繳保費	65歲保價金	75歲保價金	85歲保價金	95歲保價金
245,000	1,470,000	1,621,270	2,006,273	2,479,679	3,062,462

本試算宣告利率適用一年,宣告利率為每年宣告



長照2.0服務內容



長期照顧者若以每月平均約**3~5萬元**來計算，以**不健康餘命8年**計算，需**288~480萬元**，這還沒計算照顧家人收入中斷所可能損失的費用、看護的住宿、嚴重失能的加費等。

基本尊嚴維護	優雅的長照生活
外籍看護 2.5萬/月	職能治療師協助復健
本籍看護 6萬/月	居家裝潢、燈光等適老化環境改善
	老後專屬服飾、介護時 芳香醫療
24小時機構 4萬元/月	懷舊治療、寵物治療



我們的售後服務~~您專屬的主要顧問

安養退休專案一條龍售後服務諮詢

★終身增值專案~

★開立預開型安養信託

★醫療照護機構隨時更新

★專業律師團隊→預立醫囑→預立遺囑→意定監護人

★遺留下來的資產安排

保單售後服務中心 0800-008905