

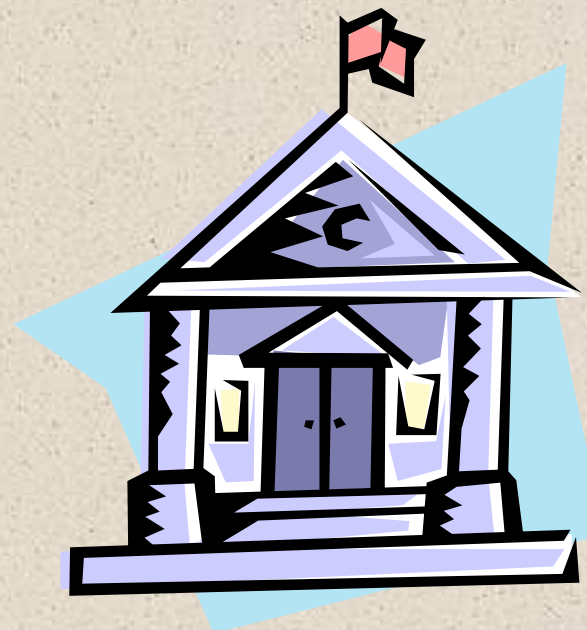
新光人壽鑫萬利變額壽險

(以「鑫萬利(第7期)」發行條件為例)

新光人壽 商品開發部



- 商品架構
- 範例說明
- 投資標的介紹
- 政府公債歷史單位淨值
- 情境分析
- 受理規定
- 注意事項



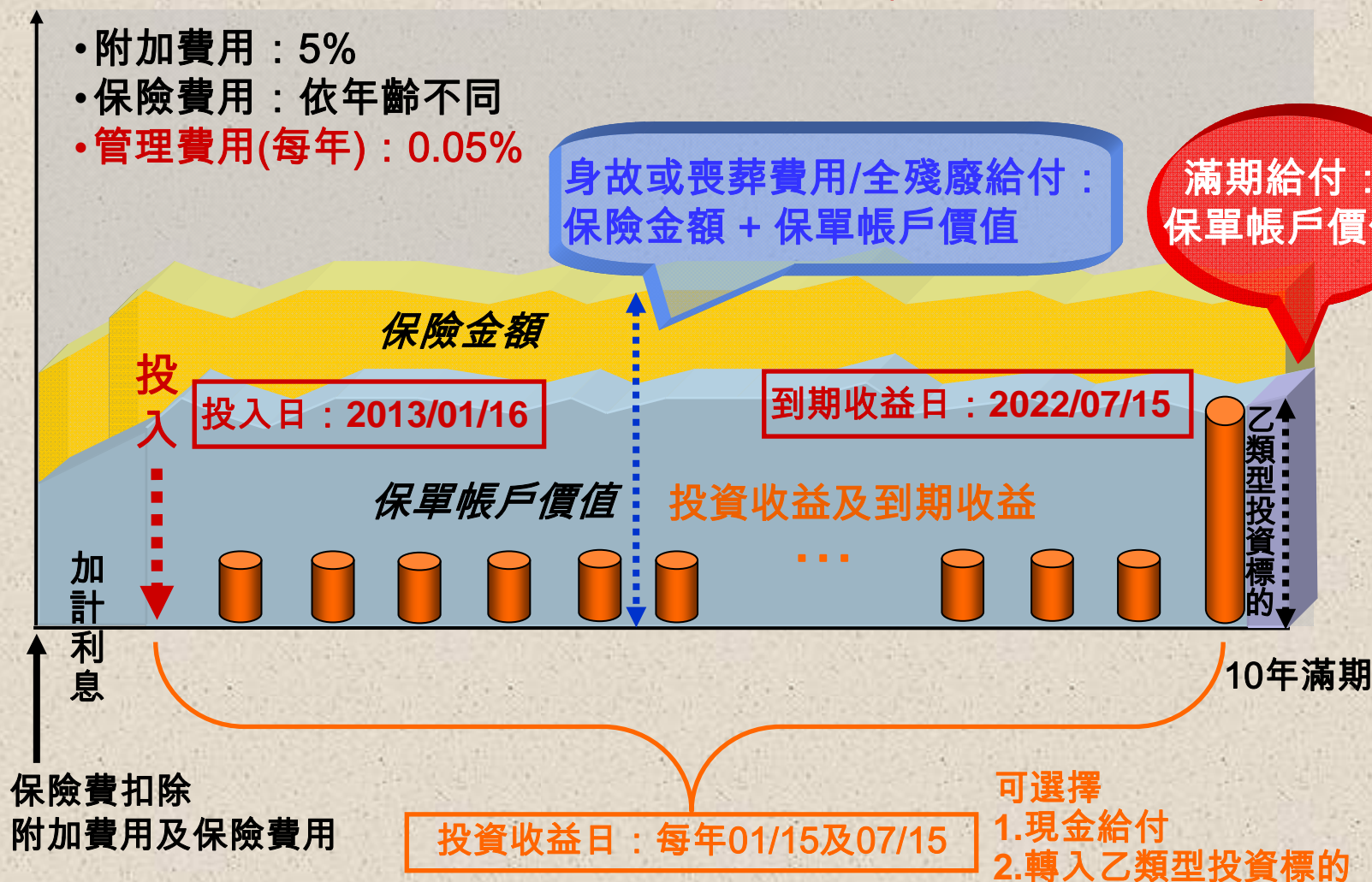


- 繳費方式：躉繳
- 投資標的：剩餘約10年之澳洲政府公債(票面利率每年5.75%)

- 附加費用：5%
- 保險費用：依年齡不同
- 管理費用(每年)：0.05%

身故或喪葬費用/全殘廢給付：
保險金額 + 保單帳戶價值

滿期給付：
保單帳戶價值





範例說明



35歲男性，保險金額新臺幣100萬元，保險費新臺幣100萬元。

● 假設澳幣對新臺幣之匯率(1:31) ● 假設投入當時之淨值1.20

繳交保險費時扣除

1. 附加費用：NTD 50,000
2. 保險費用：NTD 23,520

扣除費用後轉為澳幣

$$926,480 \div 31 \\ = \text{AUD } 29,886.45$$

投資標的單位數

$$\text{AUD } 29,886.45 \div 1.20 \\ = 24,905.38 \text{ 單位}$$

每期投資收益 (共領取19期)

$$24,905.38 \text{ 單位} \times 1 \times [5.75\% - 0.05\%] \div 2 \times 31 \\ = \text{NTD } 22,003.90$$

到期收益

$$24,905.38 \text{ 單位} \times 1 \times 100\% \times 31 \\ = \text{NTD } 772,066.67$$

到期並非對
投資本金保本

→ 政府公債合計共領取NTD1,190,141

IRR (對保險費扣除保險費用) = 2.56%

說明1：投資收益及到期收益可選擇現金給付或投入乙類型投資標的，滿期時給付滿期保險金。

說明2：因篇幅限制以上數值皆以四捨五入呈現，計算時採實際數值計算。



甲類型投資標的

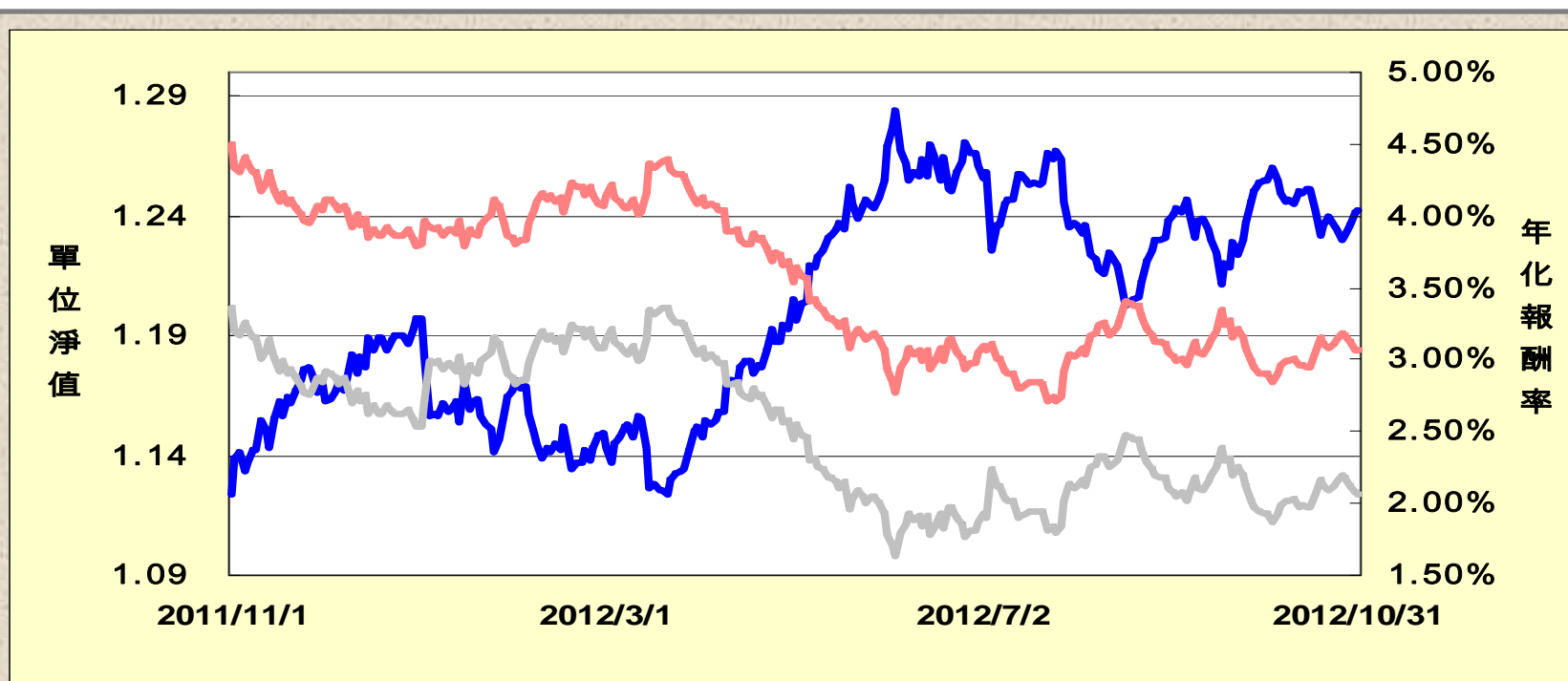
債券名稱	澳洲政府公債 5.75% , 2022年07月15日
管理/發行機構	管理機構 : Australian Office of Financial Management (AOFM) 發行機構 : The Commonwealth of Australia
發行國家主權評等	Moody's Investor Services, Inc. : Aaa Fitch, Inc. : AAA
計價幣別	澳幣(AUD)
每單位面額	1澳幣
發行日/到期日	2010年04月12日/ 2022年07月15日
票面利率	每年5.75%
配息日	每半年給付投資收益 , 每年之01月15日、07月15日。



乙類型投資標的(同幣別)

基金名稱	富達基金II-澳元貨幣基金
------	---------------

政府公債歷史單位淨值



——公債殖利率 ——單位淨值 ——年化報酬率

政府公債年化報酬率受
投入時之單位淨值及匯率影響

政府公債購得後，
其原幣年化報酬率即確定

- 資料說明：採用2011/11/01~2012/10/31之單位淨值，估計2013/01/16投入後並持有政府公債至到期時，對保險費扣除保險費用之年化報酬率影響。
- 政府公債年化報酬率受投入時之淨值及匯率影響。



情境分析

以男性35歲，投保之保險金額為新臺幣100萬元，保險費新臺幣100萬元為例：(假設期初澳幣對新臺幣之匯率(1:31))

附加費用	保險費用	扣除費用後之金額 (忽略計息)
NTD 50,000	NTD 23,520	NTD 926,480

投入單位淨值	投入單位數	給付時匯率	每期管理費用	每期投資收益	到期收益	投資收益及到期收益合計	年化報酬率
1.00	29,886.45	33.00	247	28,108	986,253	1,520,309	5.93%
		31.00	232	26,405	926,480	1,428,169	5.05%
		21.20	158	18,057	633,593	976,683	0.00%
		17.00	127	14,480	508,070	783,189	-2.72%
1.20	24,905.38	33.00	205	23,424	821,877	1,266,924	3.40%
		31.00	193	22,004	772,067	1,190,141	2.56%
		25.44	158	18,057	633,593	976,683	0.00%
		17.00	106	12,067	423,391	652,658	-4.86%
1.40	21,347.47	33.00	176	20,077	704,466	1,085,935	1.36%
		31.00	165	18,860	661,771	1,020,121	0.56%
		29.68	158	18,057	633,593	976,683	0.00%
		17.00	91	10,343	362,907	559,421	-6.62%

說明：因篇幅限制以上數值皆以四捨五入呈現，計算時採實際數值計算。

內部機密文件，請勿外流或轉寄

機密等級：密



受理規定



投保年齡	滿15足歲至80歲
繳費方法	躉繳
保險費限制	新臺幣20萬元~2,000萬元 總保險費達新臺幣301萬元以上者，需填寫「財務狀況告知書」（A18）

保險金額限制			
年齡	保險金額與保險費 倍數範圍限制	最低限制	最高限制
滿15足歲~ 40歲	保險費之1~2.5倍	新臺幣25萬	不得超過新臺幣 2,000萬元
41歲~ 64歲		新臺幣20萬	
65歲以上	保險費之0.3~1倍	新臺幣15萬	



小叮嚀1

此商品為投資型保險，購買本商品時仍要注意提前贖回之價格風險、信用風險、匯兌風險、法律風險、流動性風險、市場價格風險、事件風險、國家風險、交割風險及稅法變更等相關風險。



小叮嚀2

政府公債透過次級市場交易，將受到市場價格波動的影響，其票面利率不等於年化報酬率，政府公債購得後，其外幣年化報酬率即確定，但整體的年化報酬率仍受到匯率的影響。



小叮嚀3

前述範例所採用之資料僅供參考，投資標的之過去績效及本範例並不代表其未來之表現，年化報酬率仍受到投入時之單位淨值及匯率的影響。



小叮嚀4

當基金市場出現大量交易時，基金經理人需買賣證券以提供投資人大量申購或贖回基金，此時產生之交易成本及其他費用可能導致基金整體價值「稀釋」效應。為保障既有投資人之權益，倘任何交易日各基金之淨申贖金額超過該基金公司董事會設定之門檻上限時，基金公司將調整淨值，調整幅度及相關說明以基金公司公告為準。

其他相關風險及警語請參閱「保險單條款」、「保險商品說明書」及「政府公債投資報酬與風險告知書」

The End

