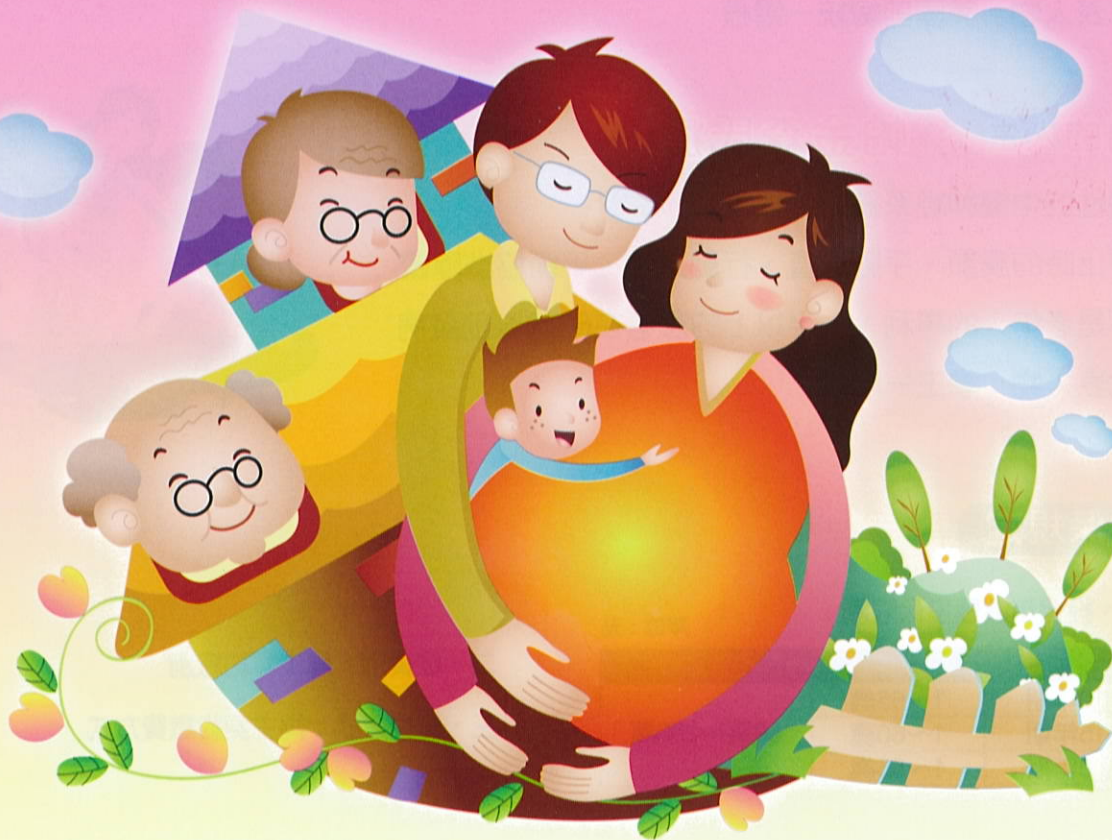


呵護天使

特定傷病終身健康保險附約

 朝陽人壽

商品名稱：朝陽人壽呵護天使特定傷病終身健康保險附約
(本商品為不分紅保險單，不參加紅利分配，並無紅利給付項目)
(本商品因費率已考慮脫退率，故無解約金)
(本公司對本契約「特定傷病」應負的保險責任，自本契約生效日起三十日(或復效日)後，經診斷初次罹患或致成附表定義的疾病或傷害者，但被保險人因「意外傷害事故」致成「特定傷病」時，則不受三十日限制)
給付項目：特定傷病保險金
備查文號：(100.01.06)(100)朝壽精數字第01060號函
朝陽人壽免費申訴及服務專線：0800-056567
總公司地址：台中市西區五權路2之3號12樓



幸福圓滿的家庭，更值得被呵護

特定傷病保障內容

- | | | |
|-------------|-------------|----------------|
| 1. 心臟瓣膜手術 | 7. 嚴重頭部創傷 | 13. 原發性肺動脈高血壓症 |
| 2. 主動脈外科置換術 | 8. 再生不良性貧血 | 14. 運動神經元疾病 |
| 3. 昏迷 | 9. 脊髓灰質炎 | 15. 多發性硬化症 |
| 4. 帕金森氏症 | 10. 猛爆性肝炎 | 16. 阿爾茲海默氏病 |
| 5. 重大燒燙傷 | 11. 系統紅斑性狼瘡 | |
| 6. 良性腦腫瘤 | 12. 肝硬化 | |

特定傷病保險金

投保日

終身保障至110歲之保單週年日

- 特定傷病保險金：被保險人於本附約有效期間內初次罹患或致成特定傷病者，本公司按保險金額給付「特定傷病保險金」

※以上各項特定傷病定義應以保單條款為準。

心智殺手 ~ 阿爾茲海默氏病

- ◆ 俗稱【老人痴呆症】
- ◆ 65歲以上老年人罹患率最高的一種失智症，比例超過60%！
- ◆ 心智功能逐漸喪失，而且不會回復，最後，全面性的的心智功能喪失！
- ◆ 阿爾茲海默氏病是老人死亡的第四大原因！
- ◆ 代表人物：美國前總統—雷根

顫抖的人生 ~ 帕金森氏症

- ◆ 慢性的中樞神經系統退化性失調
- ◆ 靜止時的震顫、手腳僵直、行動遲緩、平衡協調障礙
- ◆ 不是老年人的專利，一半以上的患者在60歲以前發病
- ◆ 代表人物：拳王—阿里



✓ 投保規定

一、投保年齡暨投保限額： 單位：元

繳費年期	投保年齡	投保限額
10年期	1~65歲	50萬~250萬
15年期	1~60歲	
20年期	1~55歲	

二、繳費別：同主契約繳別

三、繳費方式：同主契約繳費方式

🔍 商品費率

20年期費率表
單位：元/每萬元保額

年齡	男性	女性	年齡	男性	女性	年齡	男性	女性	年齡	男性	女性
1	53	58	15	71	77	29	83	93	43	112	108
2	54	59	16	72	78	30	85	93	44	115	109
3	55	60	17	73	80	31	86	95	45	117	111
4	56	61	18	74	81	32	87	95	46	120	112
5	57	63	19	74	83	33	88	96	47	123	114
6	58	64	20	74	84	34	89	97	48	126	116
7	60	65	21	75	86	35	91	98	49	129	118
8	61	67	22	76	87	36	94	99	50	131	120
9	62	68	23	77	87	37	96	100	51	134	123
10	64	69	24	78	88	38	99	101	52	137	124
11	65	71	25	79	89	39	101	102	53	140	127
12	66	72	26	80	90	40	104	103	54	143	130
13	68	74	27	81	91	41	106	105	55	145	133
14	69	75	28	82	92	42	109	106			

1. 本商品經朝陽人壽保險股份有限公司（以下簡稱本公司）合格簽署人員檢視其內容業已符合一般精算原則及保險法令，惟為確保權益，基於保險公司與消費者衡平對等原則，消費者仍應詳加閱讀保險單條款與相關文件，審慎選擇保險商品。本商品如有虛偽不實或違法情事，應由本公司及負責人依法負責。
 2. 投保後解約或不繼續繳費可能不利消費者，請慎選符合需求之保險商品。
 3. 保險契約各項權利義務皆詳列於保單條款，消費者務必詳加閱讀了解，並把握保單契約撤銷之時效（收到保單翌日起算十日內）。
 4. 消費者於購買本商品前，應詳閱各種銷售文件內容，如要詳細了解本商品之附加費用或其他相關資訊，請洽本公司服務中心（免付費電話：0800-056567）或網站（網址：www.cylife.com.tw/Article/ProductListA.asp），以保障您的權益。
 （本簡介僅供投保時參考，詳細內容請參閱保單內容之記載）朝陽人壽資訊公開之網址：www.cylife.com.tw

洽詢專線：