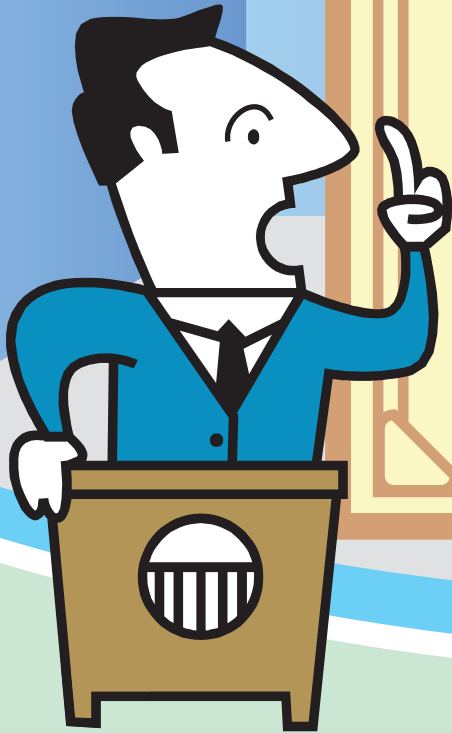


國寶人壽 康泰定期保險(98)XA

本簡介係由國寶人壽提供，僅供參考，詳細內容請以保單條款之規定為準。

全國首創 殘廢給付 的定期保險

本商品由
法國及慕尼黑
再保險公司
再保險



給付項目



- ☑ 身故保險金：100萬+表定年繳保險費總和
- ☑ 完全殘廢保險金：同身故保險金
- ☑ 一般殘廢保險金：100萬乘下列比例給付

殘廢程度等級與保險金給付比例：

| | | | | | |
|------|-----|-----|-----|------|------|
| 殘廢等級 | 第2級 | 第3級 | 第4級 | 第5級 | 第6級 |
| 給付比例 | 90% | 80% | 70% | 60% | 50% |
| 殘廢等級 | 第7級 | 第8級 | 第9級 | 第10級 | 第11級 |
| 給付比例 | 40% | 30% | 20% | 10% | 5% |

案例說明：

甲小姐30歲，投保100萬，20年期，年繳保費1,850元，甲小姐於投保後第3年發生第3級殘廢，可領取一般殘廢保險金80萬；後來甲小姐於投保第4年意外身故，受益人可領取保險給付1,007,400元

商品特色

- ☑ 低保費、高保障的最佳選擇。
- ☑ 因應未來需求改變，可轉換終身保險。
- ☑ 身故除保險金額外，另退還表定年繳保險費總和。
- ☑ 一般殘廢保險金(2-11級)給付優厚。
- ☑ 保單不分紅，保費較低廉。

投保規則

- ※保額限制：新臺幣100萬元~2,000萬
- ※保險期間：6年期、10年期、15年期、20年期、60歲滿期、65歲滿期、70歲滿期、75歲滿期
- ※繳費期間：同保險期間

台灣地區2008年死亡率統計

| 順位 | 所有死亡原因統計 | 死亡人數 | 佔死亡總數 |
|----|----------------|---------|--------|
| 1 | 惡性腫瘤 | 38,913 | 27.3% |
| 2 | 心臟疾病(高血壓性疾病除外) | 15,762 | 11.1% |
| 3 | 腦血管疾病 | 10,663 | 7.5% |
| 4 | 肺炎 | 8,661 | 6.1% |
| 5 | 糖尿病 | 8,036 | 5.6% |
| 6 | 意外事故 | 7,077 | 5.0% |
| 7 | 慢性下呼吸道疾病 | 5,374 | 3.8% |
| 8 | 慢性肝病及肝硬化 | 4,917 | 3.5% |
| 9 | 蓄意自我傷害(自殺) | 4,128 | 2.9% |
| 10 | 腎炎、腎徵症候群及腎性病變 | 4,012 | 2.8% |
| 11 | 其它 | 34,776 | 24.4% |
| | 合計 | 142,283 | 100.0% |

資料來源：行政院衛生署

