

美鑽+金鑽

璀璨您的財富人生！

515

204

美鑽204+金鑽515，輕鬆滿足您出國旅遊、海外置產、退休移民或累積子女留學基金等人生不同階段理財目標，為您累積財富，實現人生夢想！

全球人壽美鑽204美元增額終身壽險(FIW) 全球人壽金鑽515美元還本終身保險(FCW)

- ★ 終身增值：保額終身增值，財富累積不縮水，抗通膨最佳利器！
- ★ 終身還本：繳費期間每年領回**金鑽515**保險金額的**5%**，繳費期滿每年領回**金鑽515**保險金額的**15%**，年年還本，輕鬆運用！
- ★ 美元收付：外幣保單，滿足外幣保險理財需求！
- ★ 滿期給付：被保險人於110歲仍生存者，本公司按當年度保險金額給付祝壽保險金。
- ★ 保費折讓：多項折讓，實質回饋，最高可享約**3%**保費折讓(須符合本公司相關規定辦理)

商品名稱：全球人壽美鑽204美元增額終身壽險(FIW)
備查日期及文號：99年11月19日全球壽(商研)字第0991119002號
備查日期及文號：100年7月21日全球壽(商研)字第1000721001號
給付項目：所繳保險費的退還、身故保險金或喪葬費用保險金、完全殘廢保險金、祝壽保險金

商品名稱：全球人壽金鑽515美元還本終身保險(FCW)
備查日期及文號：99年11月19日全球壽(商研)字第0991119001號
修正日期及文號：100年7月1日依100.04.11金管保品字第10002523040號函修正
給付項目：生存保險金、所繳保險費的退還、身故保險金或喪葬費用保險金、完全殘廢保險金、祝壽保險金

本商品幣別：美元
欲詳細瞭解本商品銷售之其他應注意事項及本公司公開之相關資訊及說明，您可選擇親洽本公司客戶服務中心或至網址<http://www.transglobe.com.tw>查詢。

全球人壽美鑽204美元增額終身壽險(FIW)

三低年代 富貴如何穩中求？

低利率

- 上一代（嬰兒潮世代）的財富累積→搭上全球經濟起飛列車
- 70-80年代靠的是8%~10%的利息當退休金
- 持續低利已悄悄開始侵蝕本金

低經濟成長率

- 低成長造成少子化現象，台灣2009年生育率全球最低
- 子女是昂貴的奢侈財，大學四年至少要準備新台幣50-70萬
- 出國留學兩年至少須新台幣200萬

低投資報酬率

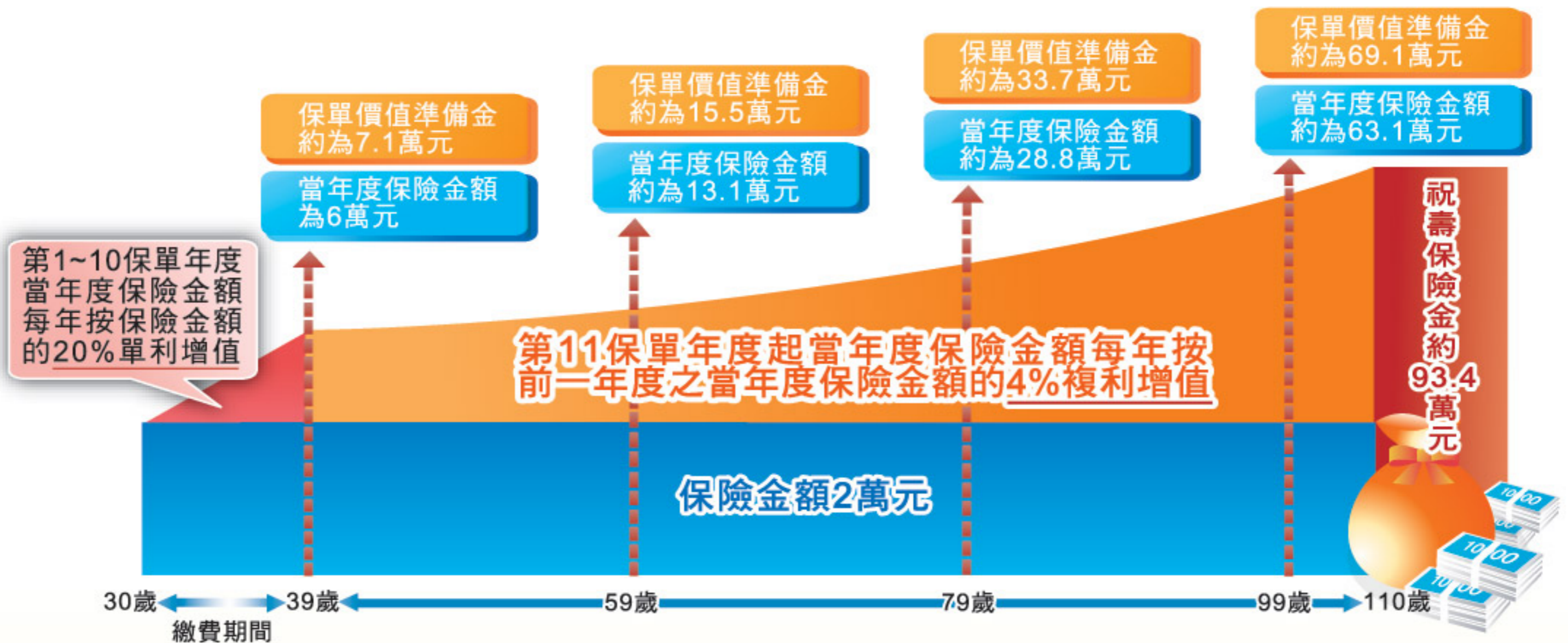
- 擔心景氣不穩投資失利
- 擔心資產縮水無法傳承
- 三低年代下，富貴穩中求讓夢想不再愈理愈遠

範例說明

30歲男性，投保「全球人壽美鑽204美元增額終身壽險」，保險金額2萬美元，繳費10年，應繳年繳保費6,620美元，實繳年繳保費6,422美元(約3%保費折讓後)，10年總繳64,220美元。

美鑽204，繳費期滿後財富倍數成長！

| 保單年度 | 10 | 20 | 30 | 40 | 50 | 60 | 70 | 80 |
|--------------|--------|---------|---------|---------|---------|---------|---------|---------|
| 年齡 | 39歲 | 49歲 | 59歲 | 69歲 | 79歲 | 89歲 | 99歲 | 109歲 |
| 保單價值準備金 | 71,306 | 105,482 | 155,916 | 229,995 | 337,566 | 489,535 | 691,647 | 934,297 |
| 約為所繳保險費總和之倍數 | 1.1 | 1.6 | 2.4 | 3.5 | 5.2 | 7.6 | 10.7 | 14.5 |



| 保單年度末 | 年齡 | 實繳保費 | 累積實繳保費 | 當年度保險金額 | 身故/全殘保險金 | 保單價值準備金 |
|-------|-----|-------|--------|---------|----------|---------|
| 1 | 30 | 6,422 | 6,422 | 24,000 | 24,000 | 2,373 |
| 2 | 31 | 6,422 | 12,844 | 28,000 | 28,000 | 8,875 |
| 3 | 32 | 6,422 | 19,266 | 32,000 | 32,000 | 15,640 |
| 4 | 33 | 6,422 | 25,688 | 36,000 | 36,000 | 22,677 |
| 5 | 34 | 6,422 | 32,110 | 40,000 | 40,000 | 29,998 |
| 6 | 35 | 6,422 | 38,532 | 44,000 | 44,000 | 37,616 |
| 7 | 36 | 6,422 | 44,954 | 48,000 | 48,000 | 45,544 |
| 8 | 37 | 6,422 | 51,376 | 52,000 | 53,795 | 53,795 |
| 9 | 38 | 6,422 | 57,798 | 56,000 | 62,379 | 62,379 |
| 10 | 39 | 6,422 | 64,220 | 60,000 | 71,306 | 71,306 |
| 20 | 49 | — | 64,220 | 88,815 | 105,482 | 105,482 |
| 30 | 59 | — | 64,220 | 131,467 | 155,916 | 155,916 |
| 40 | 69 | — | 64,220 | 194,604 | 229,995 | 229,995 |
| 50 | 79 | — | 64,220 | 288,061 | 337,566 | 337,566 |
| 60 | 89 | — | 64,220 | 426,401 | 489,535 | 489,535 |
| 70 | 99 | — | 64,220 | 631,178 | 691,647 | 691,647 |
| 80 | 109 | — | 64,220 | 934,297 | 934,297 | 934,297 |

10年總繳保險費 64,220美元

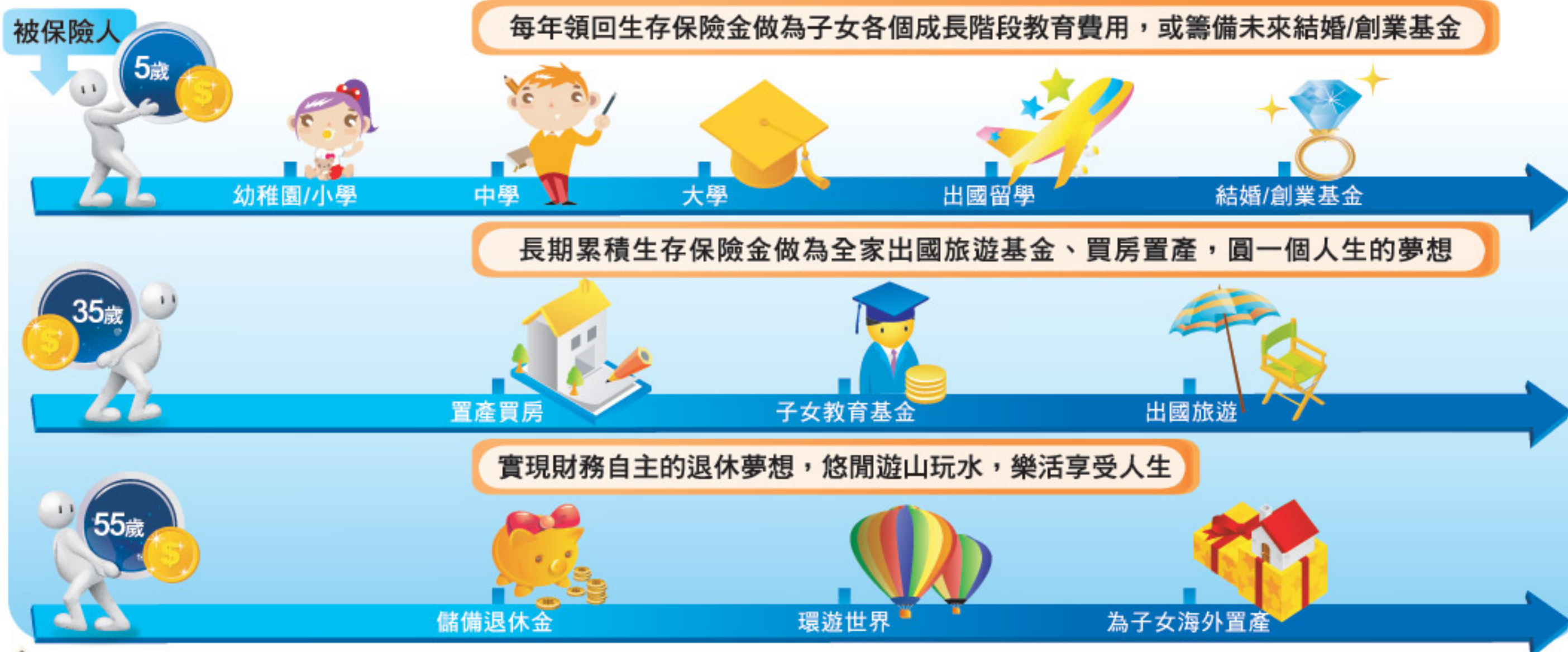
第10保單年度保單價值準備金已大於總繳保費

繳費期滿後，保單價值準備金倍數成長

註：有關未滿15歲被保險人所繳保險費退還之範例，敬請參閱全球人壽網站-商品櫥窗單元全球人壽美鑽204美元增額終身壽險商品說明。

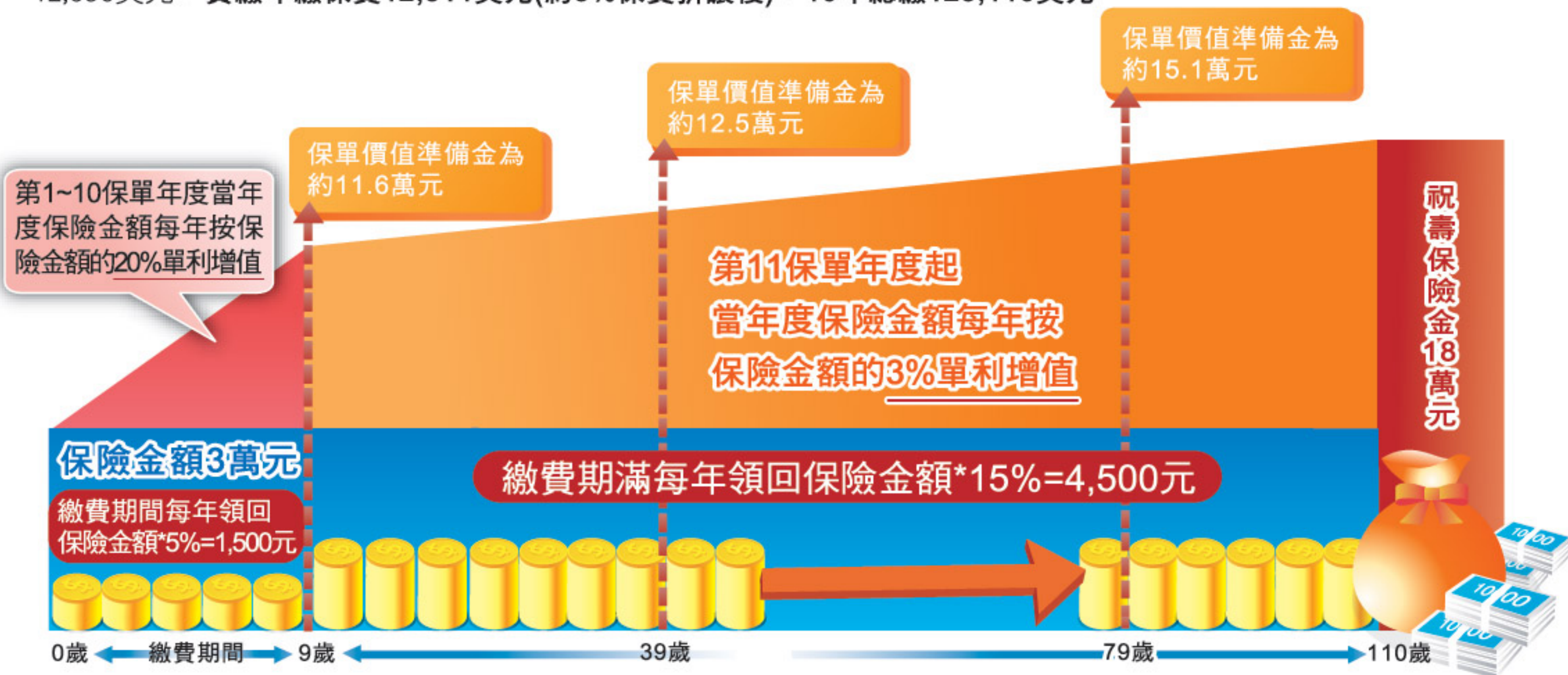
全球人壽金鑽515美元還本終身保險(FCW)

先付錢給未來



範例說明

0歲李小寶，男性，投保「全球人壽金鑽515美元還本終身保險」，保險金額3萬美元，繳費10年，應繳年繳保費12,690美元，實繳年繳保費12,311美元(約3%保費折讓後)，10年總繳123,110美元。



- 李小寶在第10保單年度末時，其保單價值準備金+累積已領生存保險金，已超過「10年所繳保險費總和」
- 繳費期滿後不用再繳交保險費，年年領回生存保險金4,500美元，約為所繳保險費總和之3.65%(4,500/123,110)

| 項目 | 第8保單年度末 | 第10保單年度末 | 第20保單年度末 | 第40保單年度末 | 第60保單年度末 | 第110保單年度末 |
|-----------------------|---------|----------|----------|----------|----------|-----------|
| 保單價值準備金(a)(註1) | 89,635 | 116,547 | 120,739 | 125,104 | 134,384 | 184,500 |
| 累積已領生存保險金(b) | 12,000 | 15,000 | 60,000 | 150,000 | 240,000 | 465,000 |
| 小計(a+b-當年度末應給付之生存保險金) | 100,135 | 130,047 | 176,239 | 270,604 | 369,884 | 645,000 |
| 所繳保險費總和 | 98,488 | 123,110 | 123,110 | 123,110 | 123,110 | 123,110 |

註1：年度末保單價值準備金包含當年度末應給付之生存保險金。

註2：有關未滿15足歲被保險人所繳保險費退還之範例，敬請參閱全球人壽網站-商品櫥窗單元全球人壽金鑽515美元還本終身保險商品說明。



商品特色



美元收付，滿足外幣保險理財需求

美元收付外幣保單，滿足有外幣保險理財需求者，多元資產配置，分散幣別風險。

限期繳費，終身保障

多種繳費期間供選擇，繳費期滿免繳保費，終身享有壽險保障，有效建立長期資產累積計劃。

終身增值，抵抗通膨

自契約生效起，第1~10保單年度，當年度保險金額每年按保險金額的**20%單利增值**，第11保單年度起，當年度保險金額每年按前一年度之當年度保險金額的**4%複利增值**，保障持續累積，身價水漲船高，不怕通貨膨脹，保障更周全！

美元收付，滿足外幣保險理財需求

美元收付外幣保單，滿足長期國外工作、出國旅遊、退休移民或累積子女留學資金等理財目標，多元保險理財需求，分散幣別風險。

迅速領回，年年還本

生存保險金快速還本，自第一保單年度末起即開始領回，繳費期間，每年領回保險金額**5%**，繳費期滿，每年領回保險金額**15%**，活越久領越多，最高可至110歲，110歲還可領回祝壽保險金^(註)。
註：被保險人於滿期日仍生存者，本公司按當年度保險金額給付祝壽保險金。

終身增值，抵抗通膨

自契約生效起，第1~10保單年度，當年度保險金額每年按保險金額的**20%單利增值**，第11保單年度起，當年度保險金額每年按保險金額的**3%單利增值**，保障持續累積，身價水漲船高，不怕通貨膨脹，保障更周全！



「金鑽+美鑽6年期」，雙組合搭配兼顧還本與增值 依客戶需求量身訂做

| 險別 | 性別 | 年齡 | 繳費年期 | 保障年期 | 保險金額 | 應繳保費 | 保費折讓 | 實繳保費 |
|-----|----|----|------|------|--------|--------|------|--------|
| FCW | 男性 | 0歲 | 6 | 110 | 20,000 | 13,720 | 1% | 13,582 |
| FIW | | | | | 5,000 | 2,515 | 1% | 2,489 |

| 保單年度末 | 年齡 | 實繳保費 | 累積實繳保費 | 生存保險金 | 累積生存保險金 | 身故/全殘保險金 | 保單價值準備金 | 當年度保險金額 |
|----------|----------|---------------|---------------|--------------|--------------|----------|---------------|---------|
| 1 | 0 | 16,071 | 16,071 | 1,000 | 1,000 | * | 13,545 | * |
| 2 | 1 | 16,071 | 32,142 | 1,000 | 2,000 | * | 28,157 | * |
| 3 | 2 | 16,071 | 48,213 | 1,000 | 3,000 | * | 43,353 | * |
| 4 | 3 | 16,071 | 64,284 | 1,000 | 4,000 | * | 59,158 | * |
| 5 | 4 | 16,071 | 80,355 | 1,000 | 5,000 | * | 75,596 | * |
| 6 | 5 | 16,071 | 96,426 | 1,000 | 6,000 | * | 92,692 | * |
| 7 | 6 | — | 96,426 | 3,000 | 9,000 | * | 95,359 | * |
| 8 | 7 | — | 96,426 | 3,000 | 12,000 | * | 96,052 | * |
| 9 | 8 | — | 96,426 | 3,000 | 15,000 | * | 96,773 | * |
| 10 | 9 | — | 96,426 | 3,000 | 18,000 | * | 97,524 | * |
| 11 | 10 | — | 96,426 | 3,000 | 21,000 | * | 98,304 | * |
| 12 | 11 | — | 96,426 | 3,000 | 24,000 | * | 99,117 | * |
| 13 | 12 | — | 96,426 | 3,000 | 27,000 | * | 99,961 | * |
| 14 | 13 | — | 96,426 | 3,000 | 30,000 | * | 100,840 | * |
| 15 | 14 | — | 96,426 | 3,000 | 33,000 | * | 101,755 | * |
| 16 | 15 | — | 96,426 | 3,000 | 36,000 | 102,705 | 102,705 | 82,580 |
| 17 | 16 | — | 96,426 | 3,000 | 39,000 | 103,692 | 103,692 | 83,939 |
| 18 | 17 | — | 96,426 | 3,000 | 42,000 | 104,718 | 104,718 | 85,329 |
| 19 | 18 | — | 96,426 | 3,000 | 45,000 | 105,784 | 105,784 | 86,750 |
| 20 | 19 | — | 96,426 | 3,000 | 48,000 | 106,893 | 106,893 | 88,204 |
| 25 | 24 | — | 96,426 | 3,000 | 63,000 | 113,140 | 113,140 | 96,014 |
| 30 | 29 | — | 96,426 | 3,000 | 78,000 | 120,741 | 120,741 | 104,867 |
| 35 | 34 | — | 96,426 | 3,000 | 93,000 | 129,984 | 129,984 | 114,988 |
| 40 | 39 | — | 96,426 | 3,000 | 108,000 | 141,220 | 141,220 | 126,651 |
| 45 | 44 | — | 96,426 | 3,000 | 123,000 | 154,877 | 154,877 | 140,191 |
| 50 | 49 | — | 96,426 | 3,000 | 138,000 | 171,464 | 171,464 | 156,015 |
| 55 | 54 | — | 96,426 | 3,000 | 153,000 | 191,601 | 191,601 | 174,618 |
| 60 | 59 | — | 96,426 | 3,000 | 168,000 | 216,424 | 216,013 | 196,600 |
| 65 | 64 | — | 96,426 | 3,000 | 183,000 | 246,607 | 245,510 | 222,696 |
| 70 | 69 | — | 96,426 | 3,000 | 198,000 | 282,491 | 281,035 | 253,794 |
| 75 | 74 | — | 96,426 | 3,000 | 213,000 | 325,144 | 323,653 | 290,981 |
| 80 | 79 | — | 96,426 | 3,000 | 228,000 | 375,715 | 374,510 | 335,574 |
| 85 | 84 | — | 96,426 | 3,000 | 243,000 | 435,338 | 434,806 | 389,179 |
| 90 | 89 | — | 96,426 | 3,000 | 258,000 | 505,654 | 505,654 | 453,747 |
| 95 | 94 | — | 96,426 | 3,000 | 273,000 | 587,032 | 587,032 | 531,654 |
| 100 | 99 | — | 96,426 | 3,000 | 288,000 | 678,066 | 678,066 | 625,790 |
| 105 | 104 | — | 96,426 | 3,000 | 303,000 | 776,778 | 776,778 | 739,671 |
| 110 | 109 | — | 96,426 | 3,000 | 318,000 | 880,574 | 880,574 | 877,574 |

繳費期滿
當年度保單價值準備金+累積已領生存保險金已大於總繳保險費

保障終身持續增值

註1：保單價值準備金包含當年度末應給付之生存保險金。

註2：“*”依保險法規定，被保險人滿15足歲前死亡者，本公司應退還所繳保險費。



全球人壽金鑽515美元還本終身保險(FCW)總保費費率表

單位：美元 / 每千元美元保險金額

| 男性 | | | | | | | | 女性 | | | | | | | |
|----------------|---------|-----|-----|----------------|---------|-----|-----|----------------|---------|-----|-----|----------------|---------|-----|-----|
| 繳費 年期 年齡 | 6 10 20 | | | 繳費 年期 年齡 | 6 10 20 | | | 繳費 年期 年齡 | 6 10 20 | | | 繳費 年期 年齡 | 6 10 20 | | |
| | 0 | 686 | 423 | | 215 | 35 | 705 | | 436 | 225 | 0 | | 685 | 422 | 215 |
| 1 | 686 | 423 | 215 | 36 | 705 | 437 | 225 | 1 | 685 | 422 | 215 | 36 | 700 | 433 | 222 |
| 2 | 686 | 423 | 215 | 37 | 706 | 437 | 226 | 2 | 685 | 422 | 215 | 37 | 701 | 433 | 222 |
| 3 | 687 | 423 | 216 | 38 | 707 | 438 | 226 | 3 | 685 | 423 | 215 | 38 | 702 | 434 | 222 |
| 4 | 687 | 424 | 216 | 39 | 708 | 438 | 227 | 4 | 686 | 423 | 215 | 39 | 702 | 434 | 223 |
| 5 | 687 | 424 | 216 | 40 | 709 | 439 | 227 | 5 | 686 | 423 | 215 | 40 | 703 | 435 | 223 |
| 6 | 688 | 424 | 216 | 41 | 710 | 439 | 228 | 6 | 686 | 423 | 215 | 41 | 704 | 435 | 223 |
| 7 | 688 | 424 | 216 | 42 | 711 | 440 | 228 | 7 | 686 | 423 | 215 | 42 | 704 | 435 | 223 |
| 8 | 688 | 425 | 217 | 43 | 711 | 440 | 229 | 8 | 686 | 423 | 216 | 43 | 705 | 435 | 223 |
| 9 | 689 | 425 | 217 | 44 | 712 | 441 | 229 | 9 | 687 | 423 | 216 | 44 | 706 | 436 | 224 |
| 10 | 689 | 425 | 217 | 45 | 713 | 441 | 230 | 10 | 687 | 424 | 216 | 45 | 706 | 436 | 224 |
| 11 | 690 | 425 | 217 | 46 | 714 | 442 | 230 | 11 | 688 | 424 | 216 | 46 | 707 | 436 | 224 |
| 12 | 690 | 426 | 218 | 47 | 715 | 442 | 231 | 12 | 688 | 424 | 216 | 47 | 708 | 436 | 224 |
| 13 | 691 | 426 | 218 | 48 | 716 | 443 | 232 | 13 | 688 | 425 | 217 | 48 | 708 | 437 | 225 |
| 14 | 691 | 427 | 218 | 49 | 717 | 443 | 232 | 14 | 689 | 425 | 217 | 49 | 709 | 437 | 225 |
| 15 | 692 | 427 | 219 | 50 | 717 | 444 | 233 | 15 | 689 | 425 | 217 | 50 | 710 | 437 | 226 |
| 16 | 692 | 427 | 219 | 51 | 718 | 444 | 233 | 16 | 690 | 425 | 217 | 51 | 710 | 438 | 226 |
| 17 | 693 | 428 | 219 | 52 | 718 | 445 | 234 | 17 | 690 | 426 | 217 | 52 | 711 | 438 | 226 |
| 18 | 693 | 428 | 219 | 53 | 719 | 445 | 234 | 18 | 690 | 426 | 218 | 53 | 712 | 439 | 226 |
| 19 | 694 | 429 | 220 | 54 | 720 | 446 | 235 | 19 | 691 | 426 | 218 | 54 | 712 | 439 | 226 |
| 20 | 694 | 429 | 220 | 55 | 720 | 446 | 235 | 20 | 691 | 427 | 218 | 55 | 713 | 440 | 227 |
| 21 | 695 | 429 | 220 | 56 | 720 | 446 | | 21 | 692 | 427 | 218 | 56 | 712 | 440 | |
| 22 | 696 | 430 | 220 | 57 | 721 | 446 | | 22 | 692 | 427 | 218 | 57 | 713 | 440 | |
| 23 | 696 | 430 | 221 | 58 | 721 | 446 | | 23 | 693 | 428 | 219 | 58 | 713 | 441 | |
| 24 | 697 | 431 | 221 | 59 | 722 | 447 | | 24 | 693 | 428 | 219 | 59 | 714 | 441 | |
| 25 | 697 | 431 | 221 | 60 | 723 | 447 | | 25 | 694 | 428 | 219 | 60 | 714 | 442 | |
| 26 | 698 | 431 | 222 | 61 | 723 | 447 | | 26 | 694 | 429 | 219 | 61 | 714 | 442 | |
| 27 | 699 | 432 | 222 | 62 | 724 | 447 | | 27 | 695 | 429 | 220 | 62 | 715 | 442 | |
| 28 | 699 | 432 | 222 | 63 | 724 | 448 | | 28 | 695 | 429 | 220 | 63 | 715 | 443 | |
| 29 | 700 | 433 | 223 | 64 | 725 | 448 | | 29 | 696 | 430 | 220 | 64 | 715 | 443 | |
| 30 | 701 | 433 | 223 | 65 | 725 | 448 | | 30 | 697 | 430 | 221 | 65 | 715 | 443 | |
| 31 | 701 | 434 | 224 | 66 | 727 | | | 31 | 697 | 431 | 221 | 66 | 716 | | |
| 32 | 702 | 434 | 224 | 67 | 727 | | | 32 | 698 | 431 | 221 | 67 | 716 | | |
| 33 | 703 | 435 | 224 | 68 | 728 | | | 33 | 698 | 431 | 221 | 68 | 717 | | |
| 34 | 704 | 435 | 225 | 69 | 728 | | | 34 | 699 | 432 | 221 | 69 | 717 | | |



全球人壽美鑽204美元增額終身壽險(FIW)總保費費率表

單位：美元 / 每千元美元保險金額

| 男性 | | | | | | 女性 | | | | | |
|----------------|-------|-----|------|------|------|----------------|-------|-----|------|------|------|
| 繳費 年期 年齡 | 2年期 | 6年期 | 10年期 | 15年期 | 20年期 | 繳費 年期 年齡 | 2年期 | 6年期 | 10年期 | 15年期 | 20年期 |
| 0-20 | 1,380 | 503 | 331 | 246 | 205 | 0-20 | 1,330 | 485 | 320 | 237 | 198 |
| 21-30 | 1,365 | 503 | 331 | 246 | 205 | 21-40 | 1,315 | 485 | 320 | 237 | 198 |
| 31-40 | 1,365 | 504 | 332 | 247 | 207 | 41-50 | 1,315 | 486 | 322 | 238 | 199 |
| 41-50 | 1,365 | 504 | 332 | 248 | 208 | 51-55 | 1,315 | 486 | 322 | 239 | 200 |
| 51-55 | 1,365 | 505 | 332 | 250 | 210 | 56-60 | 1,315 | 486 | 322 | 239 | — |
| 56-60 | 1,365 | 505 | 332 | 250 | — | 61-65 | 1,315 | 487 | 323 | — | — |
| 61-65 | 1,365 | 506 | 333 | — | — | 66-69 | 1,315 | 487 | — | — | — |
| 66-69 | 1,365 | 506 | — | — | — | 70-73 | 1,315 | — | — | — | — |
| 70-73 | 1,365 | — | — | — | — | | | | | | |



投保規則

(以下內容為投保規則之摘要，詳細內容請參閱新契約投保規則之規定)

- 保險期間：終身(至110歲)
- 繳費年期/投保年齡：
 - 2年期：0歲至73歲(限FW商品)、6年期：0歲至69歲
 - 10年期：0歲至65歲、15年期：0歲至60歲(限FW商品)、20年期：0歲至55歲
- 繳別：年繳、半年繳、季繳、月繳(月繳件首期須繳納二個月保險費)

- 投保限額：最低保額：3,000元
(以美元為單位) 累積最高保額：

| 年齡 | FCW | FIW |
|-----------|---------|---------|
| 0歲~未滿15足歲 | 150,000 | 50,000 |
| 15足歲~20歲 | 490,000 | 100,000 |
| 21歲~30歲 | 505,000 | 150,000 |
| 31歲~40歲 | 535,000 | 200,000 |
| 41歲~50歲 | 570,000 | 300,000 |
| 51歲~60歲 | 605,000 | 400,000 |
| 61歲~69歲 | 650,000 | 500,000 |
| 70歲~73歲 | — | 600,000 |



FIW各年度末解約金對累積保費加計利息之相對比率

以繳費期間10年為例

| 保單年度 | 5歲 | | 35歲 | | 65歲 | |
|------|------|------|------|------|------|------|
| | 男性 | 女性 | 男性 | 女性 | 男性 | 女性 |
| 1 | 28% | 28% | 27% | 28% | 22% | 24% |
| 2 | 53% | 53% | 52% | 53% | 49% | 50% |
| 3 | 64% | 64% | 63% | 63% | 60% | 61% |
| 4 | 71% | 71% | 71% | 71% | 68% | 69% |
| 5 | 77% | 77% | 76% | 77% | 74% | 74% |
| 10 | 102% | 101% | 101% | 101% | 100% | 100% |
| 15 | 117% | 117% | 117% | 117% | 115% | 115% |
| 20 | 135% | 135% | 135% | 135% | 131% | 132% |



FCW各年度末解約金加上累積生存保險金加計利息對累積保費加計利息之相對比率

以繳費期間10年為例

| 保單年度 | 5歲 | | 35歲 | | 65歲 | |
|------|------|------|------|------|------|------|
| | 男性 | 女性 | 男性 | 女性 | 男性 | 女性 |
| 5 | 80% | 80% | 79% | 79% | 76% | 77% |
| 10 | 97% | 97% | 97% | 97% | 98% | 97% |
| 15 | 109% | 109% | 109% | 109% | 109% | 109% |
| 20 | 121% | 121% | 121% | 121% | 121% | 121% |

1. 上表中加計利息之利率，係以99年度之十二個月台灣銀行股份有限公司、第一商業銀行股份有限公司及合作金庫商業銀行股份有限公司等三家行庫每月初(每月第一個營業日)牌告之二年期定期儲蓄存款最高年利率之平均值(1.07%)計算。
2. 依據上表顯示本商品於早期解約對保戶是不利的。



匯款相關費用及負擔對象

| 費用負擔對象 | 收取費用之銀行 | 匯款相關費用 | | 匯入手續費 |
|---|---------|-------------|-------------|-------------|
| | | 匯出銀行 | 國外中間銀行 | 匯入銀行 |
| 1. 要保人交付保險費 2. 受益人歸還保險金 | | 要保人/ 受益人 | 要保人/ 受益人 | 本公司 |
| 1. 本公司給付各項保險金 2. 本公司退還所繳保險費 | | 本公司 | 本公司 | 受益人/ 要保人 |
| 其餘項目： 1. 要保人受領解約金 2. 要保人受領保單價值準備金 3. 要保人受領保險單借款 4. 要保人清償保險單借款本息 | | 要保人 | 要保人 | 要保人 |

- 註：1. 如要保人選擇由本公司指定銀行之外匯存款帳戶交付或受領各款項，其所有匯款相關費用均由本公司負擔。
2. 如收款銀行為本公司指定銀行時，其匯入手續費均由本公司負擔。



保險費收取方式

- 首/續期繳費方式：自行繳納、金融機構轉帳。
- 1. 自行繳納：限匯入本公司外幣指定銀行「第一銀行、台新銀行、中國信託、安泰銀行」之外幣帳戶

| 戶名 | 全球人壽保險股份有限公司 / TransGlobe Life Insurance Inc. | | | |
|------------|---|-----------------|-----------------|--------------------|
| 銀行名稱 | 第一商業銀行-建國分行 | 台新商業銀行-建北分行 | 中國信託商業銀行-市府分行 | 安泰銀行-建國分行 |
| 銀行帳號 | 193-40-013029 | 068-71-005066-7 | 635-13-100830-4 | 027-10-601009-3-00 |
| SWIFT CODE | FCBKTWTP | TSIBTWTP | CTCBTWTPXXX | ENTITWTP |

- 2. 金融機構轉帳：填寫保險費付款授權書，限授權「第一銀行、台新銀行、中國信託、安泰銀行」外幣帳戶

注意事項

- 本商品係由全球人壽發行，透過全球人壽之壽險規劃師或合作之保險代理人、保險經紀人行銷，為確保您獲得最專業之服務，請您務必注意，您的保險業務員是否主動出示「人身保險業務員登錄證」。
- 本保險為不分紅保險單，不參加紅利分配，並無紅利給付項目。
- 稅法相關規定之改變可能會影響本保險之給付金額。若遇稅額之計算，仍需依稅賦機關按個案實質認定原則為準。
- 消費者於購買本商品前，應詳閱各種銷售文件內容，如要詳細了解本商品之附加費用或其他相關資訊，請洽本公司業務員、客戶服務中心(免付費服務及申訴電話：0800-000-662)或網站(網址：www.transglobe.com.tw)，以保障您的權益。如欲詳細了解其他全球人壽公開之資訊及說明，亦可親洽上述客戶服務中心或網站查詢。
- 本簡介因篇幅有限，僅能摘錄要點。保險契約各項權利義務(包括保險給付之相關條件、限制等)皆詳列於保單條款，消費者務必詳加閱讀了解，並把握保單契約撤銷之時效(收到保單翌日起算十日內)。
- 全球人壽保留承保與否及隨時調整專案內容之權利。
- 本商品為以外幣收付之非投資型人身保險契約，不得與以新台幣收付之人身保險契約辦理契約轉換。
- 本商品為外幣計價保單，各項保險給付及所繳保險費皆以同一外幣幣別計價，要保人及受益人在未來兌換成新台幣時將會因時間、匯率之不同而產生匯兌差異，此差異可能使要保人及受益人享有匯率價差的收益或造成損失，要保人及受益人需自行承擔該部份之風險及該幣別所屬國家之政治及經濟變動風險。
- 全球人壽美鑽204美元增額終身壽險為複利增額型壽險商品，其保單借款利率屬短期利率且具變動性，通常高於保單預定利率，如辦理保單借款必須支付高於按保單預定利率計算之利息，中途解約亦可能有損失或無法獲得複利增值。

銷售公司：